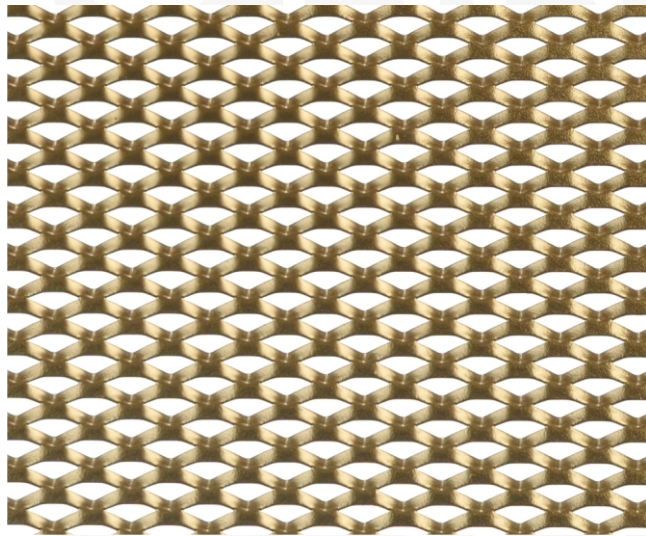


- ◆ RETE DECORATIVA
- ◆ DECORATIVE MESH
- ◆ MAILLE DECORATIVE
- ◆ DECORATIVE MASCHES
- ◆ MALLA DECORATIVA

5.520



◆ **Materiale:** ALLUMINIO 99,5%
Interassi maglia: mm 10 x 5,5
Avanzamento: mm 1,8
Spessore: mm 0,5
Peso: KG/M² 0,9 + - 10%

◆ **Raw material:** ALUMINIUM 99,5%
Mesh pitch: mm 10 x 5,5
Strand width: mm 1,8
Thickness: mm 0,5
Weight: KG/M² 0,9 + - 10%

◆ **Matière:** ALU 99,5%
Entraxes: mm 10 x 5,5
Lanière: mm 1,8
Epaisseur: mm 0,5
Poids: KG/M² 0,9 + - 10%

◆ **Material:** ALUMINIUM 99,5%
Achsabstände der Masche: mm 10 x 5,5
Stegbreite: mm 1,8
Dicke: mm 0,5
Gewicht: KG/M² 0,9 + - 10%

◆ **Material:** ALUMINIO 99,5%
Entreejes malla: mm 10 x 5,5
Ancho hilo: mm 1,8
Espesor chapa: mm 0,5
Peso: KG/M² 0,9 + - 10%

- ◆ RETI E GRIGLIATI STIRATI
- ◆ EXPANDED METAL
- ◆ METAL DEPLOYE
- ◆ STRECKMETALL
- ◆ METAL EXPANDIDO



RGS Schiavetti Srl
 Viale della Vittoria, 4
 15060 STAZZANO (AL)
 Tel. **39 0143 61295
 Fax **39 0143 633466
 www.rgs.it rgs@rgs.it